

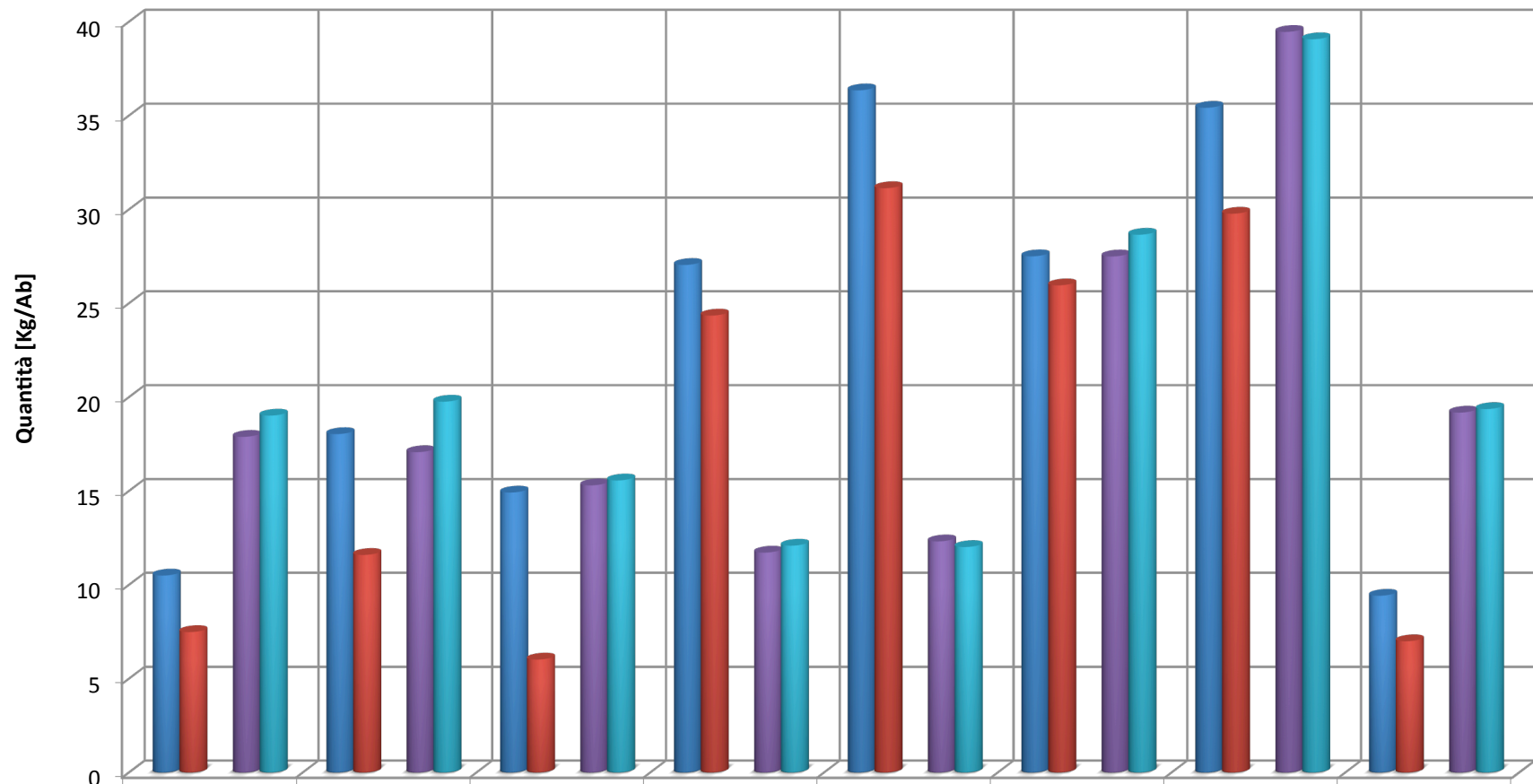
Monitor Nord
Confronto Gennaio - Giugno 2012/2013

6

RACCOLTA CONGIUNTA									
Provincia	Abitanti 2012	Abitanti 2013	Δ Abitanti %	Gen. - Giu 2012 [ton]	Gen. - Giu 2013 [ton]	Δ Raccolta [ton]	Δ Raccolta %	Procapite 2012 [Kg/ab*anno]	Procapite 2013 [Kg/ab*anno]
EMILIA ROMAGNA	4.253.309	4.236.581	-0,39%	22.323,6	15.858,2	-6.465,3	-28,96%	10,5	7,5
FRIULI VENEZIA GIULIA	1.155.100	1.146.422	-0,75%	10.415,2	6.647,0	-3.768,1	-36,18%	18,0	11,6
LIGURIA	1.188.029	1.152.377	-3,00%	8.862,5	3.470,1	-5.392,4	-60,85%	14,9	6,0
LOMBARDIA	6.423.842	6.193.885	-3,58%	86.867,3	75.406,0	-11.461,3	-13,19%	27,0	24,3
PIEMONTE	4.019.439	4.019.439	0,00%	73.050,2	62.576,8	-10.473,3	-14,34%	36,3	31,1
TRENTINO ALTO ADIGE	1.004.790	946.703	-5,78%	13.819,3	12.288,1	-1.531,2	-11,08%	27,5	26,0
VALLE D'AOSTA	127.065	127.065	0,00%	2.250,3	1.891,8	-358,5	-15,93%	35,4	29,8
VENETO	4.006.969	4.133.990	3,17%	18.874,5	14.461,5	-4.413,0	-23,38%	9,4	7,0
TOTALE	22.178.543	21.956.462	-1,00%	236.462,9	192.599,6	-43.863,2	-18,55%	21,3	17,5

RACCOLTA SELETTIVA									
Provincia	Abitanti 2012	Abitanti 2013	Δ Abitanti %	Gen. - Giu 2012 [ton]	Gen. - Giu 2013 [ton]	Δ Raccolta [ton]	Δ Raccolta %	Procapite 2012 [Kg/ab*anno]	Procapite 2013 [Kg/ab*anno]
EMILIA ROMAGNA	4.253.309	4.236.581	-0,39%	38.040,3	40.286,5	2.246,2	5,90%	17,9	19,0
FRIULI VENEZIA GIULIA	1.155.100	1.146.422	-0,75%	9.860,1	11.327,7	1.467,6	14,88%	17,1	19,8
LIGURIA	1.188.029	1.152.377	-3,00%	9.089,7	8.968,0	-121,7	-1,34%	15,3	15,6
LOMBARDIA	6.423.842	6.193.885	-3,58%	37.644,0	37.437,5	-206,5	-0,55%	11,7	12,1
PIEMONTE	4.019.439	4.019.439	0,00%	24.755,2	24.150,8	-604,5	-2,44%	12,3	12,0
TRENTINO ALTO ADIGE	1.004.790	946.703	-5,78%	13.815,4	13.564,3	-251,1	-1,82%	27,5	28,7
VALLE D'AOSTA	127.065	127.065	0,00%	2.507,2	2.482,3	-24,9	-0,99%	39,5	39,1
VENETO	4.006.969	4.133.990	3,17%	38.424,6	40.035,5	1.610,9	4,19%	19,2	19,4
TOTALE	22.178.543	21.956.462	-1,00%	174.136,4	178.252,6	4.116,2	2,36%	15,7	16,2

RACCOLTA TOTALE									
Provincia	Abitanti 2012	Abitanti 2013	Δ Abitanti %	Gen. - Giu 2012 [ton]	Gen. - Giu 2013 [ton]	Δ Raccolta [ton]	Δ Raccolta %	Procapite 2012 [Kg/ab*anno]	Procapite 2013 [Kg/ab*anno]
EMILIA ROMAGNA	4.253.309	4.236.581	-0,39%	60.363,9	56.144,7	-4.219,1	-6,99%	28,4	26,5
FRIULI VENEZIA GIULIA	1.155.100	1.146.422	-0,75%	20.275,3	17.974,8	-2.300,5	-11,35%	35,1	31,4
LIGURIA	1.188.029	1.152.377	-3,00%	17.952,2	12.438,1	-5.514,1	-30,72%	30,2	21,6
LOMBARDIA	6.423.842	6.193.885	-3,58%	124.511,3	112.843,5	-11.667,8	-9,37%	38,8	36,4
PIEMONTE	4.019.439	4.019.439	0,00%	97.805,4	86.727,6	-11.077,8	-11,33%	48,7	43,2
TRENTINO ALTO ADIGE	1.004.790	946.703	-5,78%	27.634,7	25.852,4	-1.782,3	-6,45%	55,0	54,6
VALLE D'AOSTA	127.065	127.065	0,00%	4.757,5	4.374,0	-383,4	-8,06%	74,9	68,8
VENETO	4.006.969	4.133.990	3,17%	57.299,1	54.497,0	-2.802,1	-4,89%	28,6	26,4
TOTALE	22.178.543	21.956.462	-1,00%	410.599,3	370.852,3	-39.747,0	-9,68%	37,0	33,8



	EMILIA ROMAGNA	FRIULI VENEZIA GIULIA	LIGURIA	LOMBARDIA	PIEMONTE	TRENTINO ALTO ADIGE	VALLE D'AOSTA	VENETO
CG AP	10,5	18,0	14,9	27,0	36,3	27,5	35,4	9,4
CG	7,5	11,6	6,0	24,3	31,1	26,0	29,8	7,0
SL AP	17,9	17,1	15,3	11,7	12,3	27,5	39,5	19,2
SL	19,0	19,8	15,6	12,1	12,0	28,7	39,1	19,4